

octobre  
à décembre  
2018

# CALENDRIER TRIMESTRIEL SEVE

Maison de Quartier SEVE - 11 boulevard St Just 86000 POITIERS  
05 49 00 87 28 - [accueil@sainteloi-csc86.org](mailto:accueil@sainteloi-csc86.org)  
[www.seve86.centres-sociaux.fr](http://www.seve86.centres-sociaux.fr) - Fb : Maison de Quartier SEVE



17  
SEPT  
>  
08  
OCT

## EXPOSITION PHOTOS : LES VIES DU POÈTE

**lundi au vendredi 09h -18h et samedi matin  
09h 13h**

Une exposition conçue par Alain Sicard à partir d'une quarantaine d'images d'archives (Photos noirs et blancs et textes) qui retracent la vie du poète.



## L'OISEAU PABLO

### SPECTACLE LECTURE POÉTIQUE MUSICALE

**Vendredi à 20h30**

Le spectacle propose un parcours à travers la vie de Pablo Neruda. La lecture des poèmes est faite par 2 comédiens : Alexia Krioucoff et Christian Caro. Les musiques, improvisées, sont interprétées par Jef Sicard, saxophoniste et Frank Quintard, percussionniste, ponctuées d'images d'archives et de la voix du poète.



05  
OCT

## EXPOSITION PHOTOS : APRÈS LA LETTRE

**lundi au vendredi 09h -18h et samedi matin  
09h 13h**

Exposition photos du Foyer de Vie « La Prairie » à Chaunay, dans la Vienne. Des jours à regarder, à écouter les résidents, les personnels.

**Vernissage mardi 09 octobre à 18h30**



09  
>  
31  
OCT

## UN GOÛTER POUR UN SPECTACLE

**dimanche à 16h30**

### Mya au pays des mots à plumes

*Petite enfance 0/6 ans - 30 min.*

*C'est un spectacle transdisciplinaire, une histoire contée qui se dessine au fil des pages d'un album pop-up géant (1m70 de haut). Les illustrations de David Sala viennent éclairer, coloriser et animer les pages grâce à l'outil vidéo.*

*Plus d'informations sur notre site Internet*



14  
OCT



# PERMANENCE D'ACCÈS AUX DROITS ET AU NUMÉRIQUE



**TOUS LES  
MERCREDIS  
DE 9H30 À 12H30  
OU SUR RDV**

gratuit & confidentiel - Référent Famille : 05.49.00.87.28

\*Aide dans les démarches administratives  
Accompagnement à l'utilisation des services en ligne  
(CAF, RSA, prime d'activité, pôle emploi, améli.fr ...)



09  
NOV

## PAUSE-CAFÉ DES PARENTS

**vendredi de 9h30 à 11h30**

Espace de convivialité et d'échanges autour d'un petit déjeuner afin d'aborder des thèmes liés à la famille et à l'éducation des enfants.



12  
NOV  
>  
02  
DEC

## EXPOSITION « JEUX DE FILLE/ JEUX DE GARÇON »

**aux heures d'ouverture de la Maison de Quartier**

Dans le cadre des Droits de l'Enfant, une exposition ludique et pédagogique créée par Place Ludique - Poitiers

Comment se fait-il que : les petites filles se dirigent plus facilement vers un univers de princesses... et les petits garçons vers des circuits de courses ?



## UN GOÛTER POUR UN SPECTACLE dimanche à 16h30

**Mythes en tics**

*partir de 5 ans - 55 min.*

*Une parodie délirante de l'Illiade et l'Odyssée, où nous découvrons des Héros demi-dieux, avec leurs faiblesses. Comédie burlesque, musique, acrobaties*

*Plus d'informations sur notre site Internet*



18  
NOV

## PAUSE-CAFÉ DES PARENTS

**vendredi de 9h30 à 11h30**

Espace de convivialité et d'échanges autour d'un petit déjeuner afin d'aborder des thèmes liés à la famille et à l'éducation des enfants.



23  
NOV

## DROITS DE L'ENFANT 2018

**vendredi après-midi et soirée festive**

Animations, visites de l'exposition, repas et jeux sur la mixité garçon/fille

repas 3€/pers (gratuit pour les -12 ans)



**TOUS LES  
MECREDIS  
DE 15H À 18H**


**VENEZ  
RÉPARER  
VOS  
VÉLOS**

.....  
**OUVERT À TOUS**  
.....

avec des  
pièces de  
récup'  
**GRATUITES**



Multipôle St Eloi - 11 boulevard St Just - 86000 POITIERS  
05 49 00 87 28 - [accueil@sainteloi-csc86.org](mailto:accueil@sainteloi-csc86.org)  
[www.seve86.centres-sociaux.fr](http://www.seve86.centres-sociaux.fr)

 Facebook : Maison de Quartier SEVE



**Fondation Norauto**  
Partager c'est avancer

02  
DÉC

## INSCRIPTIONS ACCUEILS DE LOISIRS

**samedi de 10h à 13h**

vacances de Décembre et mercredis : janvier / février 2019.  
Accueils de loisirs, séjours et stages

07  
DÉC

## PAPOTONS SOUS LE TOIT

**vendredi de 9h30 à 11h30**

Discussions autour d'un café ou thé, sur la famille et des questions de la vie quotidienne.

14  
DÉC

## PAUSE-CAFÉ DES PARENTS

**vendredi de 9h30 à 11h30**

Espace de convivialité et d'échanges autour d'un petit déjeuner afin d'aborder des thèmes liés à la famille et à l'éducation des enfants.



14  
DÉC

## FÊTE DE FIN D'ANNÉE

**vendredi à partir 16h00**

En cette période des fêtes de fin d'année, la Maison de Quartier SEVE et le Comité de Quartier de Saint Eloi vous invitent à venir partager un moment de convivialité autour d'animations et d'ateliers. Pour clôturer la fête, un spectacle vous sera proposé.



*Les habitants sont invités à se rapprocher du référent accueil afin de construire ensemble le programme de cet événement.*



**Retrouver toutes les dates d'événements de votre quartier**

**[www.quartiersainteloi.fr](http://www.quartiersainteloi.fr)**

Vous avez également la possibilité de déposer une annonce via un formulaire en ligne.



# ATELIER SYSTEME DD

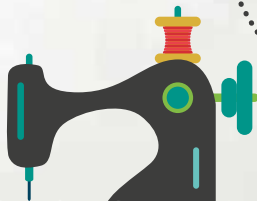
- OUVERT À TOUS -

## TOUS LES MERCREDIS

de 14h00 à 18h00

-  
9 bd Marat

- 1 RECUPEREZ
- 2 TRANSFORMEZ
- 3 REUTILISEZ



Maison de Quartier SEVE - 11 boulevard St Just - 86000 POITIERS  
05 49 00 87 28 - [accueil@sainteloi-csc86.org](mailto:accueil@sainteloi-csc86.org) - [www.seve86.centres-sociaux.fr](http://www.seve86.centres-sociaux.fr)

 Facebook : Maison de Quartier SEVE





Trimestriel octobre-décembre 2018

**FAMILLE/SOLIDARITÉ** - 05 49 00 87 32  
Mehdi NAÏMI, référent famille

**PROJETS D'HABITANTS** - 05 49 00 87 28  
Charlotte LEFEBVRE, référent accueil

**Ouverture de l'accueil/ secrétariat pendant les vacances**

lundi, mercredi et jeudi : 09h00-12h30 | 13h30-17h30

mardi : 13h00-18h30 vendredi : 09h00-13h00

Maison de Quartier SEVE 11 boulevard St Just - 86000 POITIERS  
05 49 00 87 28 - [accueil@sainteloi-csc86.org](mailto:accueil@sainteloi-csc86.org) - [www.seve86.centres-sociaux.fr](http://www.seve86.centres-sociaux.fr)

